

SITKO LIQUID SEAL

Luft- og vanntett elastisk masse



PRODUKTBEKRIVELSE

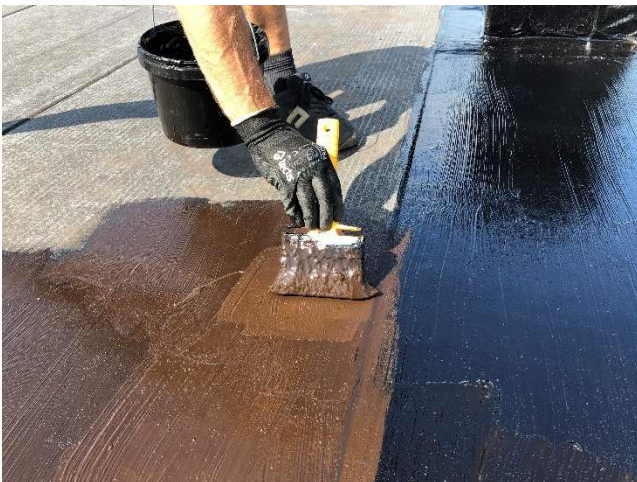
Sitko Liquid Seal er en fleksibel vannbasert elastomer for belegging av konstruksjoner, vanntetting, korrosjonsbeskyttelse og lufttetting av skjøter. Utmerket vedheft for forskjellige underlag. Massen danner en meget hard og elastisk film etter tørking. Løsemiddelfritt og miljøvennlig enkomponentprodukt, som kan påføres med pensel, rulle eller sprøyte. Produktet kan brukes utendørs og innendørs.

BRUKSOMRÅDE

Sitko Liquid Seal brukes i forskjellige konstruksjons- og renoveringsfaser når konstruksjoner skal være absolutt luft- eller vanntette. Massen er egnet til å forbedre konstruksjonenes tetthet, og danner en permanent elastisk film. Anvendes også som korrosjonsbeskyttelse. Typiske bruksområder er parkeringsnivåer, betongelementkonstruksjoner, takterrasser, takrenner, gjennomføringer, korrosjonsbeskyttelse av stål, skjøter, brokonstruksjoner (under asfalt), vanntetting av fundamenter, ekspansjonsfuger, vindusforsegling, grønne tak, bassenger, isolasjonsplater.

PRODUKTFORDELER

- Miljøvennlig
- Vannbasert
- Svært fleksibel (opptil 900%)
- Ingen VOC-forbindelser eller andre giftstoffer
- Vann- og vanndamp tett
- Luft- og gasstett
- Sterk og holdbar
- Korrosjonsbeskyttelse
- Tetter mot vind, støv, støy og regn
- Permanent elastisk
- Rask og enkel å installere
- Kan males over
- En utprøvd effektiv løsning



Installasjonsanvisning med QR-kode eller på adressen





BEGRENSNINGER

Sitkoa Liquid Seal er svakt alkalisk. Det anbefales å bruke hansker, vernebriller og annet verneutstyr om nødvendig.

Du finner detaljert informasjon i HMS-databladet (HMS)

ADVARSEL

Sitko Liquid Seal anbefales for bruk når temperaturen er +5 °C eller høyere. Hvis temperaturen i luften og på overflater er lavere enn +5 °C skal det brukes Wintergrade tilsetning. Det anbefales ikke å påføre produktet ved temperaturer under -15 °C.

Massen som ikke er tørket kan bli ødelagt hvis den fryser under tørkeprosessen.

Ikke påfør direkte på våte overflater eller før regn. Ikke påfør massen dersom det er forventet regn i løpet av 24 timer.

Massen fester seg til de mest vanlige underlag, men en overflate behandlet med steinkulltjære er ikke egnet som underlag.

Kun til profesjonell bruk.

Oppbevares utilgjengelig for barn!

LAGRING

Boksene skal ikke lagres i direkte sollys.

Lagringstemperatur + 5 °C til +32 °C (maksimum).

FORBRUK

Sitko Liquid Seal	1 mm film	(1,35 kg/m ²)
Sitko Liquid Seal	2 mm film	(2,70 kg/m ²)
Sitko Liquid Seal	3 mm film	(4,05 kg/m ²)

Wintergrade Blandingsforhold: 10
ml/1 kg

PÅFØRING

Sitko Liquid Seal kan påføres direkte fra boksen med pensel, rulle eller lignende. Underlaget skal være fri for smuss, støv og fett. Påføring anbefales ikke i tilfelle regn eller hvis det er fare for regn.

Produktet enkomponents, vannbasert og miljøvennlig. Etter tørking danner produktet en fleksibel, vanntett og sømløs film. Sitko Liquid Seal tørker ved at fukten i produktet fordamper. Påfør i tynne lag med en tykkelse på minst 2 mm. Tørr til å berøre i noen timer. 1 mm film tørker i løpet av 24 timer (20 °C / 50% Rh). For store sprekker eller hull anbefales å benytte forsterkningstekstil.

Overflaten på massen tørker i noen minutter for å kunne berøre. Den endelige tørketiden er 48 timer.

Vær oppmerksom! Tørketiden varierer avhengig av lufttemperatur og relativ fuktighet.

PÅFØRING OM VINTEREN

Hvis påføringen skjer i kaldere vær enn +5 °C, bør Sitko Liquid Seal blandes med "Wintergrade" tilsetningsstoffet for å forhindre frysing.

Wintergrade finnes i en flaske på 200 ml, som er tilstrekkelig for 20 kg Sitko Liquid Seal.

Vær oppmerksom! Det anbefales ikke å påføre produktet ved temperaturer under -15 °C.

RENGJØRING

Bruk varmt vann og såpe for umiddelbar rengjøring av hender og verktøy. Den tørkede massen kan kun fjernes mekanisk.

TEKNISKE DATA

Tekniske data (flytende)	Norm	Klassifisering
Farge		Svart / mørkebrun
Egenvekt		1,0 g/cm ³
Lukt		Luktfri
VOC-forbindelser		Inneholder ikke VOC-forbindelser
Tørrestoff %		53–58 %
Viskositet	Brookfield CPS	17 000 – 25 000
pH-verdi		10 – 12
Egenskaper (tørket film)	Norm	Klassifisering
Farge		Svart
Egenvekt		1,0 g/cm ³
Vannabsorpsjon	EN-ISO 15148:2002	0,00011 kg/m ² . sek 0,5
Overføring av vanddamp	EN-ISO 7783:2011	0,59 g/m ² * 24 h
Kryssbindingsevne	ASTM C1305	Passerer gjennom
Vedheft til betong	ASTM C836-10	3 590 N/m
Vedheft til betong	ASTM C836-10	5 600 N/m
Strekfasthet	ASTM D638	Passerer gjennom (>90% av opprinnelig verdi)
Bruddforlengelse	ASTM D638	850 %
Gjenoppretting		>90 %
Motstand mot salter	STM B117-09	Passerer gjennom >1200 h
Lufttetthet	ASTM E2178	0,0004 l/(s. m ²) 75 PA
UV-motstand	ASTM G-155	Passerer eksponering >250 h
Holdbarhet		24 måneder uåpnet, 12 måneder dersom produktet er åpnet.

TEMPERATURER

Påføringstemperatur	+ 5 °C til +30 °C	Normal påføringstemperatur
Påføringstemperatur med Wintergrade-tilsetningsstoff	-15 °C til + 5 °C	(mulig å påføre i kaldere vær)
Lagringstemperatur	+5 °C til +32 °C	
Temperaturbestandighet	-40 °C til +160 °C	

